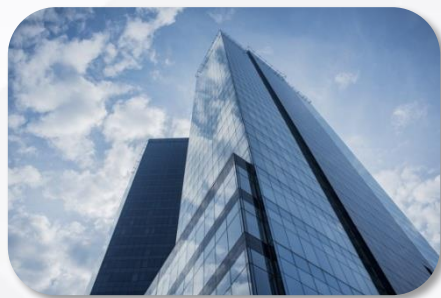




深圳市矽源特科技有限公司

**5G终端射频前端系列芯片及
WiFi射频前端模组芯片**

公司簡介



深圳市矽源特科技有限公司

深圳市矽源特科技有限公司ShenZhen ChipSourceTek Technology Co., Ltd.(簡稱矽源特科技ChipSourceTek),成立於2009年9月, 是一家以自主研發、代理銷售集成電路為主的高科技企業。矽源特科技ChipSourceTek目前以在電源類、音頻類、驅動類、單片機類、MOSFET類、霍爾類等消費類集成電路發展為主。

自2009年成立以來, 矽源特科技ChipSourceTek本著“客戶至上、品質優先、精益求精”的經營理念。“勤奮、務實、規範、團結、效益”的企業精神, 竭誠為客戶提供完善的服務。

公司骨幹由從事IC市場多年的具備豐富經驗的精英組成,在產品開發,產品跟蹤,市場分析,成本定位及售後服務上有著專業的服務質量.借助市場部勤奮開拓、勇於進取的精神,公司很快在珠三角地區和長三角地區及國外等地建立起龐大的客戶群體.業務量快速提升.目前公司在歐美、臺灣、大陸等地均有實力強大的合作廠商,以求業務的全面和均衡.特別在消費類產品電源類、音頻類、驅動類,MOSFET.MCU的產品,公司擁有較高的市場佔有率。

為順應市場擴大的需求,公司在未來的籌劃中,產品規模和類型逐步增多,產品線會穩步擴展,涉及領域不斷擴大,公司發展漸趨多元化,經營地域更加普及.公司以年青的朝氣,銳氣與和氣,與你誠摯攜手,共創輝煌。

经营模式

Fabless模式： 射频IDM模式

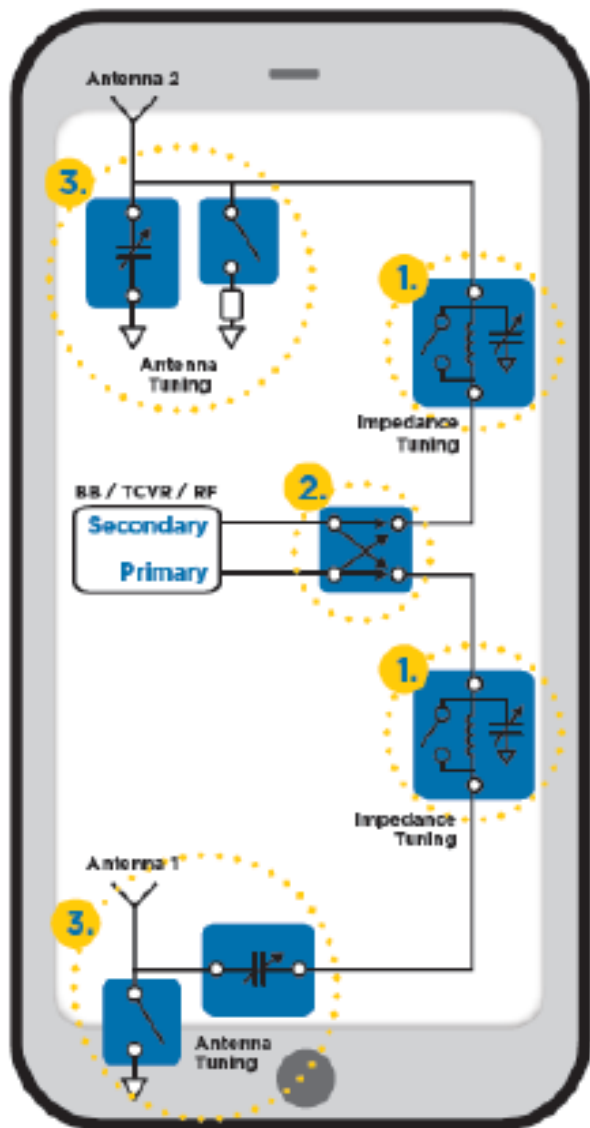
销售模式：



规模性重大客户
开展战略合作

市场全面覆盖
开拓新领域

天线调谐器位置



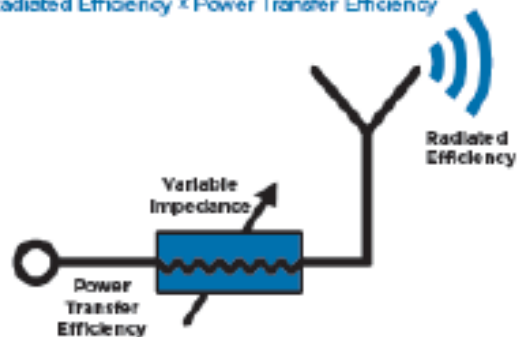
1. **Impedance Tuner**
Maximizes power transfer to antenna
2. **Routing Switch**
Selects antenna with best performance
3. **Antenna Tuner**
Optimizes radiated efficiency by tuning broadband antenna to active band

■ **路径开关**：分集接收手机信号给基带，或收发一体
 ■ 功能：选择最佳性能天线

■ **天线调谐器**：位于天线旁，智能优化辐射功率，适应不同频段要求
 ■ 功能：选择宽频天线适应度

Total Antenna Efficiency

$$\text{TOTAL EFFICIENCY} = \text{Radiated Efficiency} \times \text{Power Transfer Efficiency}$$



■ **阻抗调谐器**：位于天线旁传输路径，自动匹配最佳功率点
 ■ 功能：最大化天线传输功率

产品列表—5G开关/Tuner产品

5G开关

Part No.	Function	Package	Main Feature	Pin-2-Pin	Status
FM8625EH	SP2T TRX	DFN1.1*0.7-6L	0~7GHz, >36dBm, for 5G	MXD8625EH	MP
FM8648M	SP4T mipi	LGA 1.1*1.1-9L	0~7GHz, >36dBm, for 5G	QM12114 MXD8645M	MP
FM8648L	SP4T	LGA 1.1*1.1-9L	0~7GHz, >32dBm, for 5G	MXD8648L	MP
FM1022	DPDT	QFN1.1*1.5-10L	0~6GHz, SAWP for 5G	QM11022	MP
FM1122	DPDT	QFN1.1*1.5-10L	0~6GHz, SAWP for 5G	QM11122 MXD8546S	MP

5G/4G Tuner

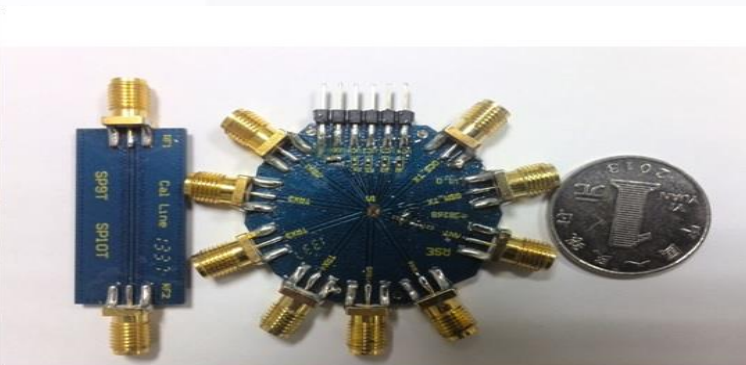
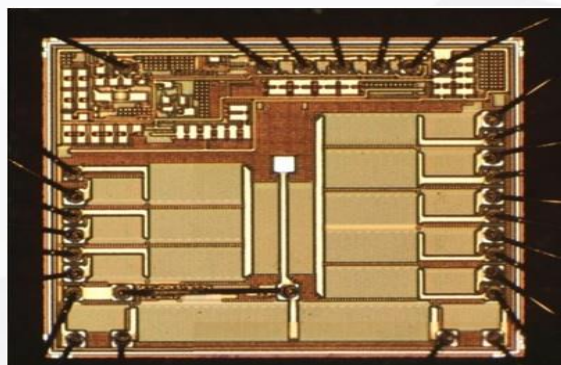
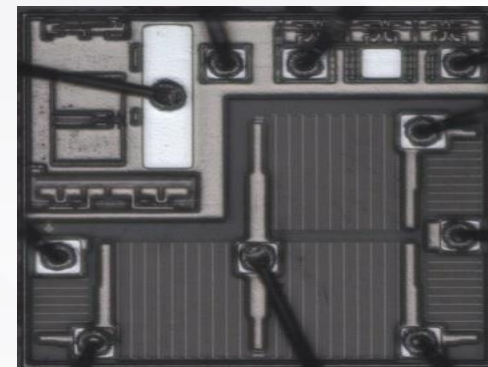
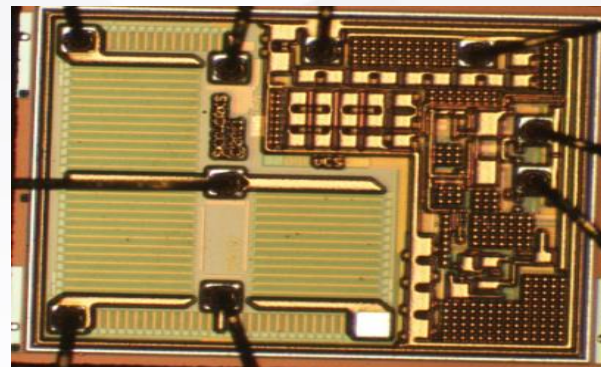
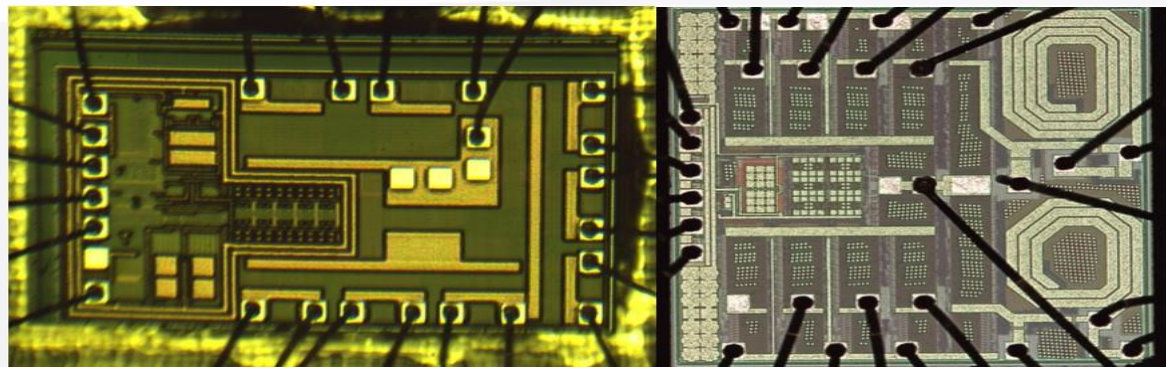
Part No.	Function	Package	Features	Pin-2-Pin	Status
FM1119	SP4T 60V	QFN1.6*1.6-11L	High power, High linearity, 60V Vp	RF1119A	MP
FM1694	SP4T 60V	QFN1.1*1.5-10L	Small size, High power, High linearity, 60V Vp	RF1694 MXD8545B	MP
FM8545	SP4T 60V	QFN1.1*1.5-10L	Small size, High power, High linearity, 60V Vp	MXD8545B	MP
FM8544A	SP4T 60V	QFN1.1*1.5-10L	Small size, High power, High linearity, 60V Vp	MXD8544A MXD8544B	MP
FM3144	4*SP4T mipi 80V	QFN1.5*1.5-12L	High power, High linearity, 80V Vp	QM13144	MP

产品列表—4G/3G 开关

4G/3G开关

Part No.	Function	Package	Main Feature	Pin-2-Pin	Status
FM1630	SP2T TRX	DFN1.1*0.7-6L	TRX 32dBm	RF1630	MP
FM1630C	SP2T RX	DFN1.1*0.7-6L	TRX 32dBm	RF1630	MP
FM1489D	SP2T RX	LGA1.1*0.7-6L	RX	SKY13489	MP
FM8631	SP3T TRX	QFN 1.1*1.1-9L	TRX 32dBm	RF1628 / 1621 SKY13582	MP
FM8638	SP3T TRX HP	QFN 1.1*1.1-9L	TRX High Power 39dBm	RF1628 / 1621 SKY13582	MP
FM8648	SP4T TRX	LGA 1.1*1.1-9L	TRX, 32dBm	RF1648 MXD8648	MP
FM3414	SP4T TRX	QFN2*2-14L	TRX, 32dBm	SKY13414	MP
FM3416	SP6T TRX	QFN2*2-14L	TRX, 32dBm	SKY13416	MP
FM3418	SP8T TRX	QFN2*2-14L	TRX, 32dBm	SKY13418	MP
FM3418C	SP8T TRX	QFN2*2-14L	TRX, 32dBm	SKY13418	MP
FM1660	SP10T mipi TRX	QFN 2.4x2.4 20L	TRX, 36dBm	RF1660/MXD86A0F/ MXD86A0S	MP
FM86C0	SP12T mipi TRX	QFN 2.5x2.5 20L	TRX, 35dBm	MXD86C0F/ MXD86C0S/SKY13563	MP

射频开关SW产品案例



产品列表—低噪声放大器LNA

GPS LNA

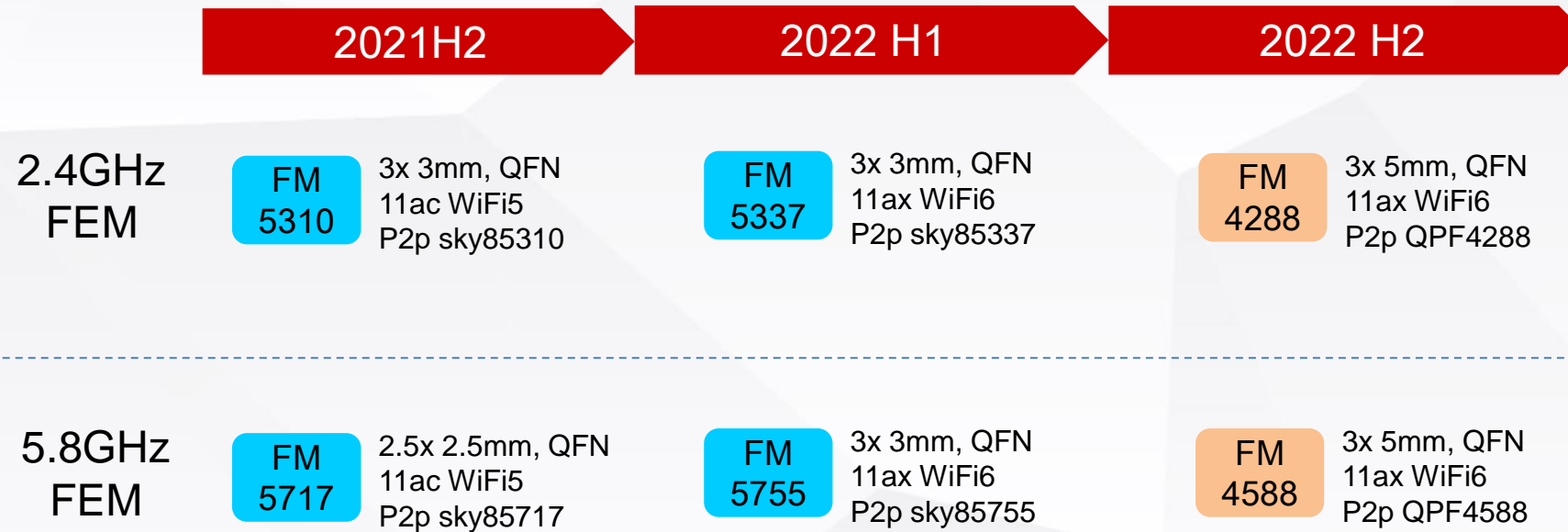
Part No.	Function	Package	Main Feature	Pin-2-Pin	Status
FMLN1510A	GPS LNA	DFN 1.5x1.0	L1、L5	AW5005 MXDLN16G	MP 21Q4
FMLN1109A	GPS LNA	DFN 1.1x0.9	L1	AW5015 MXDLN16U	MP 21Q4
FMLN1107A	GPS LNA	DFN 1.1x0.7	L1	AW5025 MXDLN16T	MP 21Q4
FMLF1107A	GPS LFEM	DFN 1.5x1.0	L1	MXDLF16GC	MP 22Q1
FMLF1107B	GPS LFEM	DFN 1.5x1.0	L1	MXDLF16NH	MP 22Q1
FMLF2020A	GPS LFEM	LGA 2x2	L1+L5	MXD9122G	MP 22Q1

产品列表—WiFi5/6 FEM产品 (即将推出)

WiFi FEM产品

Part No.	Function	Package	Main Feature	Pin-2-Pin	Status
FM5310	WiFi 5 2.4G FEM	QFN 3x3	WiFi5 802.11ac	Sky85310	MP 21Q4
FM5717	WiFi 5 5.8G FEM	QFN 2.5x2.5	WiFi5 802.11ac	Sky85717	MP 21Q4
FM5337	WiFi 6 2.4G FEM	QFN 3x3	WiFi6 802.11ax	Sky85337 KCT8247HE	MP 22Q1
FM5755	WiFi 6 5.8G FEM	QFN 3x3	WiFi6 802.11ax	Sky85755 KCT8547HE	MP 22Q1

Roadmap: WiFi FEM



MP Ongoing Planning

WiFi产品前期基础

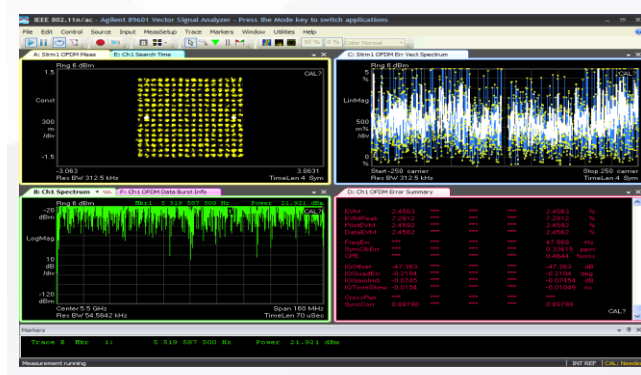
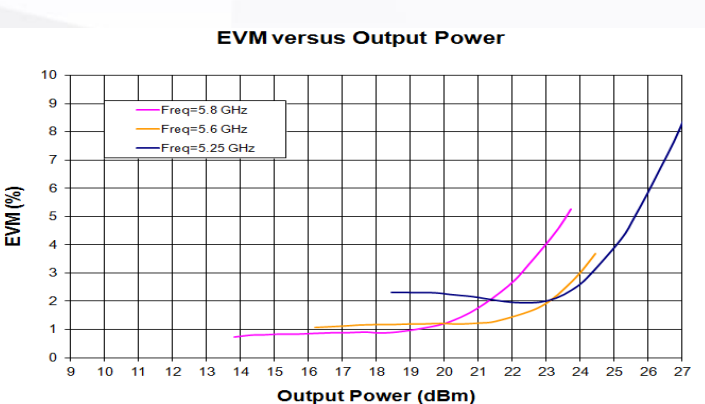
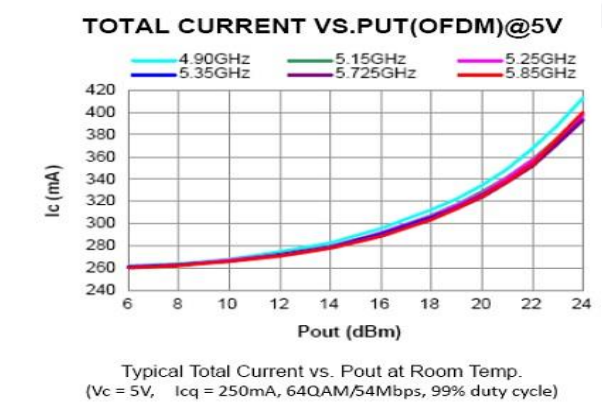
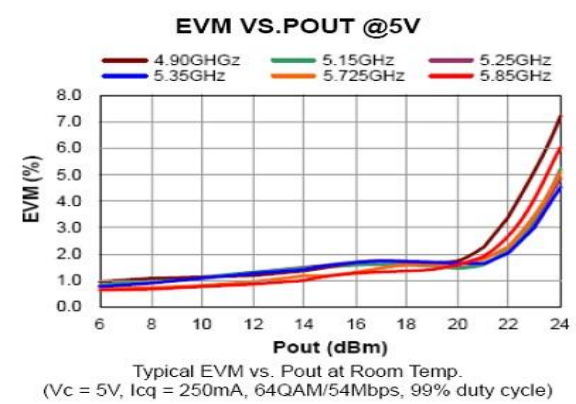
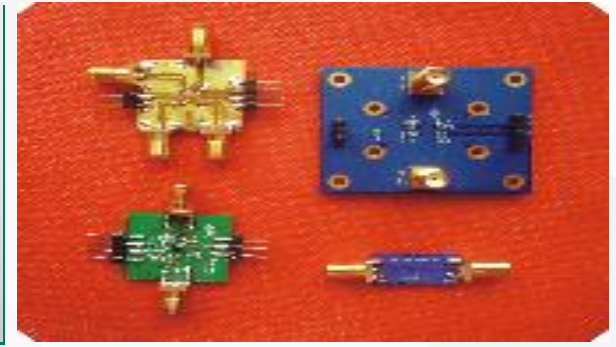
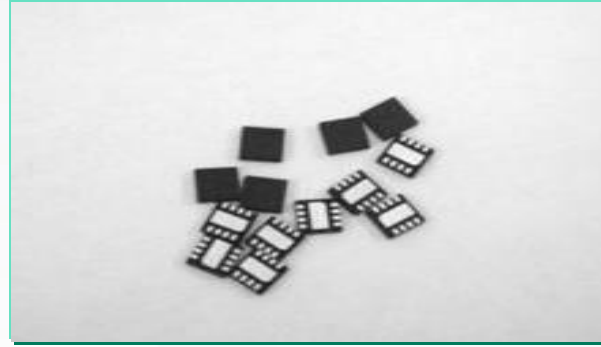
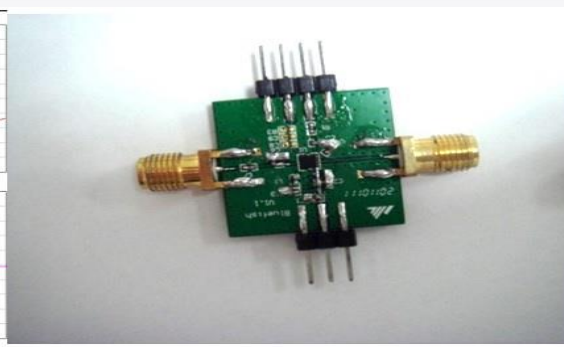
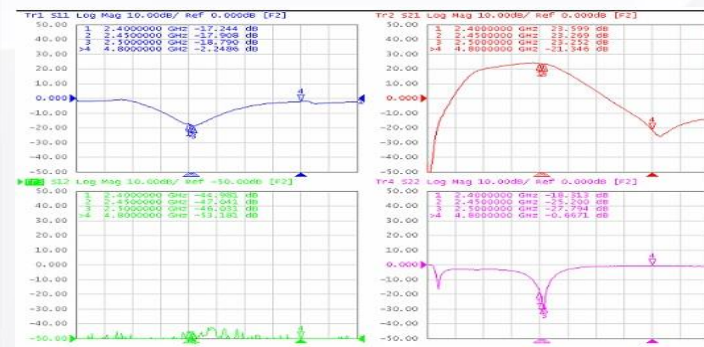
WiFi PA产品列表

产品型号	P2P替换	产品简述	功率等级
FM6649	Rx6649	2.4GHz PA功放 802.11bgn	26dBm@3% EVM
FM2605	Sx2605/Sx2576	2.4GHz PA功放 802.11bgn	25dBm@3% EVM
FM5530	/	5GHz PA功放 802.11ac/a	23dBm@3% EVM
FM1110	Ax1110	2.4GHz PA功放	18dBm@3% EVM
FM3401	RFX2401C	2.4GHz FEM前端	18dBm@3% EVM
FM7681	Rx6681	2.4GHz PA功放	19dBm@3% EVM
FM7691	Rx6691	2.4GHz PA功放	18dBm@3% EVM
FM7646	Rx6646	2.4GHz PA大功率功放	27dBm@3% EVM

WiFi SW/FEM列表

产品型号	P2P替换	产品简述	功率等级
FM3472	Sxx13472	SPDT大功率开关	39dBm P0.1dB
FM3370	Sxx13370	SPDT大功率开关	32dBm P0.1dB
FM8232	Ax179/Rx6603	2.4GHz 小功率SPDT开关	32dBm P0.1dB
FM8252	Ax179	2.4GHz 中功率SPDT开关	32dBm P0.1dB
FM8272	Sxx13377	2.4GHz 大功率SPDT开关	39dBm P0.1dB
FM7210	Rx6627	2.4GHz SP3T+LNA	30dBm P0.1dB
FM5703	Rxx5633	5G FEM	17dBm @ MCS7

WiFi产品前期基础





谢谢
敬请指导!